

Les oreilles des fold ... Explications en images

D'après le standard du LOOF, les oreilles des fold doivent être :

- ◆ Moyennes à petites et pliées vers l'avant.
- ◆ Arrondies à leur extrémité.



- ◆ Bien espacées l'une de l'autre pour respecter l'arrondi de la tête.



NB : En jugement, les oreilles décollées à plus de 90° chez le Scottish/Highland Fold sont une pénalité.

- ◆ A simple ou double pliure.

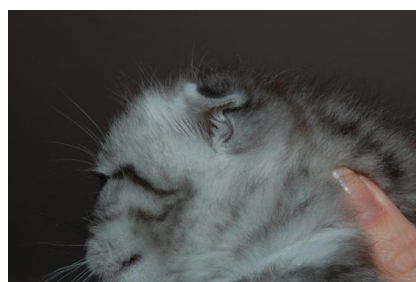
Simple pliure, vue de profil quand il n'y a que le bout de l'oreille qui se rabat.



Simple pliure, vue de face.



Double pliure, vue de profil quand l'oreille forme un W.



Double pliure relâchée, vue de profil quand l'oreille forme un W relâché.



Les oreilles des fold ... Explications en images

CONCLUSIONS :

Des oreilles petites et bien pliées sont préférées à de plus grandes aux plis desserrés.

En fait, l'important est que « les oreilles respectent l'arrondi de la tête ».

REMARQUES :

Il arrive souvent qu'une femelle fold ayant des bébés relève les oreilles et ne les redescende pas.

Il arrive parfois aussi que des chatons relèvent les oreilles après quelques semaines, voir quelques mois.

Ces phénomènes à ce jour restent sans explications scientifiques.

Toutefois, on a pu remarquer qu'un grand stress et un changement hormonal pouvait provoquer ce réhaussement d'oreilles.



Extrait du bulletin 2009 de l'APBS